



# SolarDachAtlas als regionale Klimaschutzmaßnahme

Lotta Hagelmann – Regionalverband Großraum Braunschweig

# Regionalverband Großraum Braunschweig

## Die Aufgaben

- Träger der Regionalplanung und untere Landesplanungsbehörde
  - Aufgabenträger des SPNV und ÖPNV
- Klimaschutz ist freiwillig



# Masterplan 100 % Klimaschutz

## Regionale Klimaschutzstrategie



Download unter:

<https://www.klimaschutz-regionalverband.de/der-masterplan-fuer-die-region/der-masterplan>

# Regionale Klimaschutzstrategie

## 72 Maßnahmen



Klimaschonend  
mobil



Klimaschutz-  
Kommune



Regionalplanung  
und -entwicklung



Energie- und  
ressourceneffiziente  
Wirtschaft



Klimafreundlich  
leben



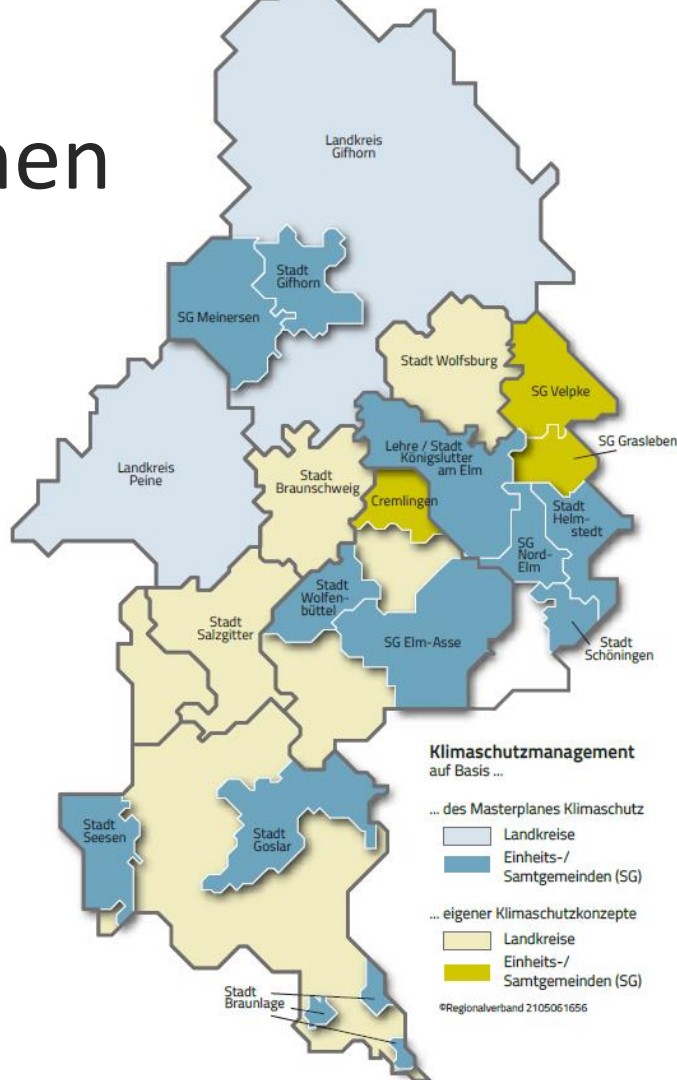
Kommunikation,  
Beratung und  
Vernetzung

Und jetzt ganz praktisch...

# Ressourcen erhöhen

- 15 Klimaschutzmanagements für das Verbandsgebiet

[www.klimaschutz-regionalverband.de/meine-kommune/uebersicht/](http://www.klimaschutz-regionalverband.de/meine-kommune/uebersicht/)



# Austausch stärken

- Vernetzungstreffen der kommunalen Klimaschutz- und Energiebeauftragten



- „Suniversum“ als Plattform für Initiativen und Engagierte  
[www.suniversum.de](http://www.suniversum.de)



**SUNIVERSUM**  
Netzwerk für das gute Leben

WILLKOMMEN IM SUNIVERSUM

NETZWERK FÜR DAS GUTE LEBEN, KLIMASCHUTZ UND SUFFIZIENZ  
IM GROSSRAUM BRAUNSCHWEIG

DER URSPRUNG



ZIELE UND WERTE



DIE PLATTFORM



WER IST DABEI?



# Engagement unterstützen

## Förderrichtlinie

## Klimafreundlich leben 2022

Fördersumme 50.000 Euro\*

Für Projekte bis 10.000 Euro



### Weitere Informationen:

[www.klimaschutz-regionalverband.de](http://www.klimaschutz-regionalverband.de)

\*vorbehaltlich der Haushaltsmittel

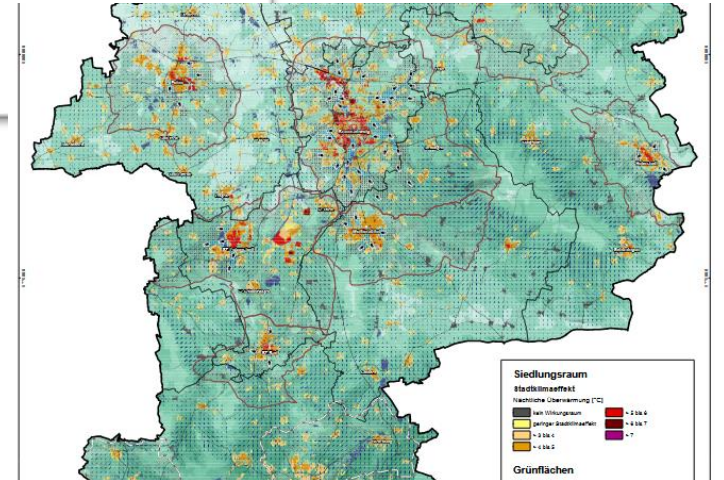
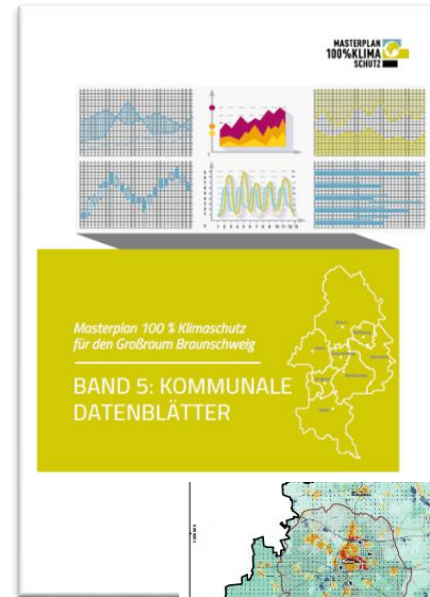
# Daten bereitstellen

- Treibhausgas- und Energiebilanzierung

[www.klimaschutz-regionalverband.de/masterplan/energie-und-treibhausgasbilanz/](http://www.klimaschutz-regionalverband.de/masterplan/energie-und-treibhausgasbilanz/)

- Bereitstellung Regionaler Klimadaten

[www.regionalverband-braunschweig.de/reklibs/](http://www.regionalverband-braunschweig.de/reklibs/)







# SolarDachAtlas

# Was kann der SolarDachAtlas?



# Was kann der SolarDachAtlas nicht?

**Der Weg zu Ihrer Anlage  
Der Regionalverband kann  
keine Beratungsleistungen  
anbieten, wir haben aber eine  
Reihe von Tipps und  
Ansprechpartnern  
zusammengestellt**



# Beratungsangebote

## Kommunale Erstberatung

- Energieberatung der Stadt Braunschweig
- Wolfsburger Energie Agentur GmbH
- Energieberatung der Stadt Salzgitter
- Energie Ressourcen Agentur Goslar e.V.
- Klimaschutzagentur Peine

## Beratungen der Verbraucherzentrale Niedersachsen e.V.

- Stationäre Beratung in den Beratungsstellen Braunschweig und Wolfsburg
- Vor-Ort-Beratung durch den Eignungs-Check-Solar

## Energie- und Gebäudeenergieberatungsstellen

- Energieeffizienzexperten der Deutschen Energie-Agentur GmbH
- Gebäudeenergieberater im Handwerk

# Fragen zu Solarenergie?

**Kompakte Information**  
Unter "Tipps für Privatpersonen"  
haben wir in Form von  
Faktenblättern oft gestellte  
Fragestellungen zum Thema  
Solarenergie beantwortet.





## Hinweis

Bitte beachten Sie, dass der Regionalverband keine Beratung hinsichtlich der Berechnung oder Installation von Solaranlagen anbieten kann.

Der SolarDachAtlas dient nur der Selbstauskunft, um das Potenzial einer Solaranlage abschätzen zu können.

Hinweise zu geeigneten unabhängigen Beratungsstellen finden Sie hier. Auch Installationsbetriebe können Ihnen Auskunft geben.

## Partner des Projektes



## SOLARENERGIE ALS WICHTIGER BAUSTEIN DER ENERGIEWENDE

Der Regionalverband Großraum Braunschweig hat 2013 in Kooperation mit den Kommunen der Region und finanzieller Unterstützung durch Avacon und der Allianz für die Region den SolarDachAtlas Großraum Braunschweig eingerichtet.

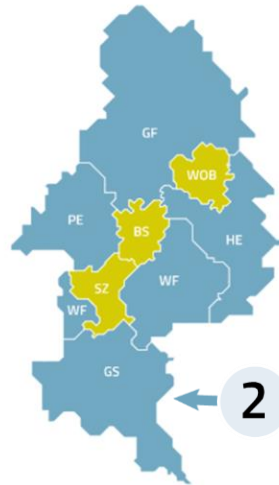
2020 konnten im Zuge der Aktualisierung die Stadt Braunschweig als Partner gewonnen werden. 2021 soll der Großraum flächendeckend mit aktuellen Daten im SolarDachAtlas abgebildet sein. Bis dahin werden Sie für das Stadtgebiet Wolfsburg zum Solarkataster der Stadt weitergeleitet.

### Was kann der SolarDachAtlas?

Der Atlas wurde aus einem 3D-Höhenmodell entwickelt und für jedes Gebäude im Großraum sind Dachneigung, -fläche und -ausrichtung erkennbar. Der Atlas errechnet mit diesen Daten und Ihren Eingaben zu Energieverbrauch und Nutzungsverhalten eine erste Abschätzung zum Ertrag einer Solaranlage auf Ihrem Hausdach. Weitere Informationen zum Atlas finden Sie unter ["Fragen und Antworten"](#)

### Atlas starten

Klicken Sie entweder rechts auf der Karte oder oben in der Navigation unter "Mein Hausdach prüfen" auf Ihre Stadt bzw. Ihren Landkreis, um den SolarDachAtlas zu starten.



1

Rufen Sie den SolarDachAtlas unter [www.solardach-regionalverband.de](http://www.solardach-regionalverband.de) auf.

2

Wählen Sie Ihre Stadt bzw. Ihren Landkreis aus und geben Sie anschließend Ihre Adresse ein.



- Stadt Braunschweig
- Stadt Salzgitter
- Stadt Wolfsburg
- Landkreis Gifhorn
- Landkreis Goslar
- Landkreis Helmstedt
- Landkreis Peine
- Landkreis Wolfenbüttel



Suche

Suche (Straße Hausnr. Ort)

2

Anzeige [Alternative Farbauswahl](#)

- Solarpotenzial (Photovoltaik)
  - Gut geeignet
  - Geeignet
  - Bedingt geeignet
  - Nicht geeignet
- Solarpotenzial (Solarthermie)
- Einstrahlung
- Geeignete Dachflächen (Photovoltaik)
- Geeignete Dachflächen (Solarthermie)

Hintergrundkarte

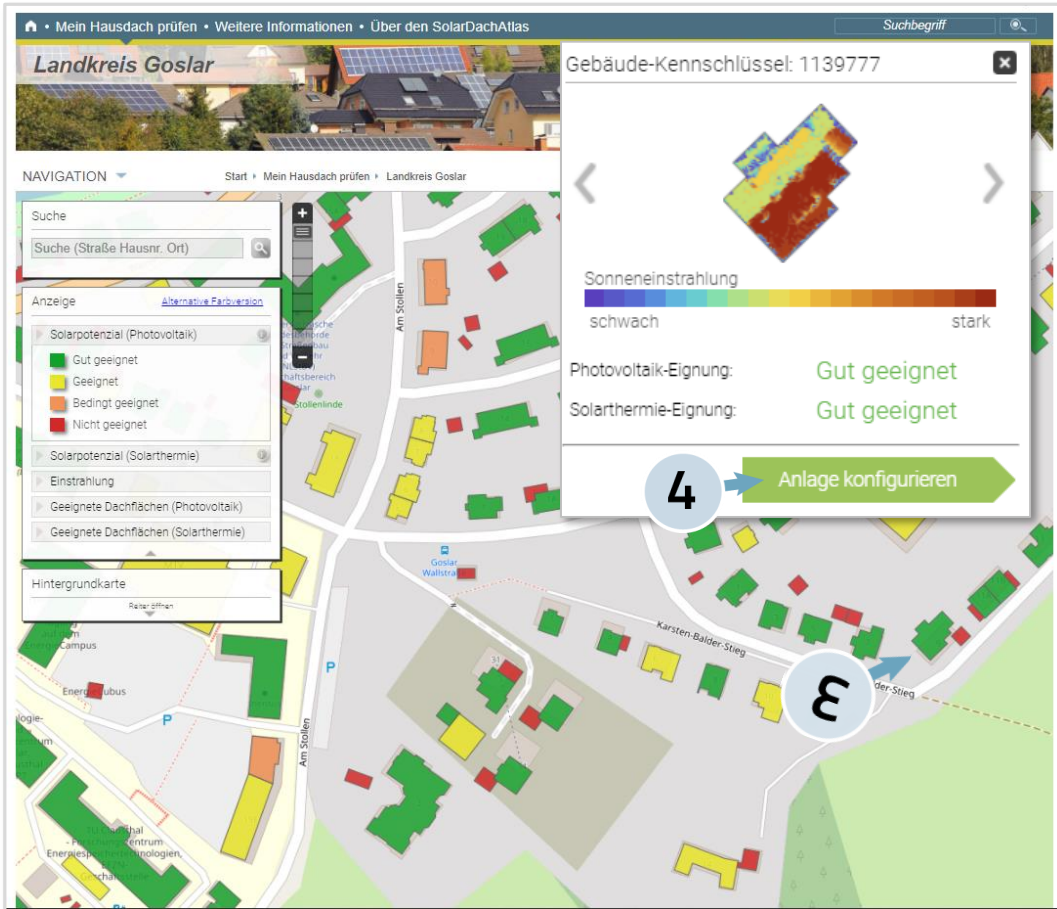
Reiter öffnen

1

Rufen Sie den SolarDachAtlas unter [www.solardach-regionalverband.de](http://www.solardach-regionalverband.de) auf.

2

Wählen Sie Ihre Stadt bzw. Ihren Landkreis aus und geben Sie anschließend Ihre Adresse ein.



Mein Hausdach prüfen • Weitere Informationen • Über den SolarDachAtlas

Suchbegriff

Landkreis Goslar

Gebäude-Kennschlüssel: 1139777

NAVIGATION Start • Mein Hausdach prüfen • Landkreis Goslar

Suche

Suche (Straße Hausnr. Ort)

Anzeige [Alternative Farbversion](#)

Solarpotenzial (Photovoltaik)

- Gut geeignet
- Geeignet
- Bedingt geeignet
- Nicht geeignet

Solarpotenzial (Solarthermie)

- Einstrahlung
- Geeignete Dachflächen (Photovoltaik)
- Geeignete Dachflächen (Solarthermie)

Hintergrundkarte

Reiter öffnen

Sonneneinstrahlung

schwach stark

Photovoltaik-Eignung: Gut geeignet

Solarthermie-Eignung: Gut geeignet

4 Anlage konfigurieren

1

Rufen Sie den SolarDachAtlas unter [www.solardach-regionalverband.de](http://www.solardach-regionalverband.de) auf.

2

Wählen Sie Ihre Stadt bzw. Ihren Landkreis aus und geben Sie anschließend Ihre Adresse ein.

3

Klicken Sie auf Ihr Gebäude und erhalten so Informationen, ob die Dachfläche für Photovoltaik und/oder Solarthermie geeignet ist.

4

Wenn Ihr Gebäude geeignet ist, sind detaillierte Informationen verfügbar: Klicken Sie auf „Anlage konfigurieren“.

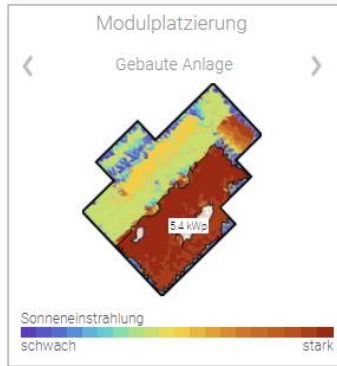
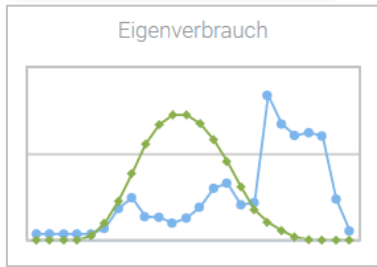
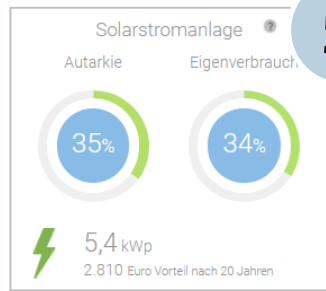


**Photovoltaik**

Herzlich Willkommen! Mit diesem Assistenten können Sie Ihre eigene Photovoltaik- und Solarthermieanlage auf Ihrem Dach kalkulieren. Durch die Beantwortung der Fragen erhalten Sie eine passende Anlagenempfehlung für Ihren Haushalt.

- Wie wird Ihr Gebäude genutzt?
  - Privat
  - Geschäftlich
- Wie hoch ist Ihr jährlicher Haushaltsstrombedarf?
  - 4 Personen
  - 4400 kWh/Jahr
- Welches Lastprofil entspricht Ihrem typischen Verbrauch?
  - Privathaushalt (ganztägiger Verbrauch)
- Möchten Sie ein Elektroauto berücksichtigen?
  - Nein
  - Ja

+ Mehr Optionen Photovoltaik



5

1

Rufen Sie den SolarDachAtlas unter [www.solardach-regionalverband.de](http://www.solardach-regionalverband.de) auf.

2

Wählen Sie Ihre Stadt bzw. Ihren Landkreis aus und geben Sie anschließend Ihre Adresse ein.

3

Klicken Sie auf Ihr Gebäude und erhalten so Informationen, ob die Dachfläche für Photovoltaik und/oder Solarthermie geeignet ist.

4

Wenn Ihr Gebäude geeignet ist, sind detaillierte Informationen verfügbar: Klicken Sie auf „Anlage konfigurieren“.

5

Es öffnet sich ein neues Fenster, in dem Sie über die Angabe von Haushaltsgröße, Nutzungsverhalten und bisherigem Stromverbrauch Ihre Anlage konfigurieren können.

## Übersicht

### Gebäudeinformationen

Photovoltaik-Eignung	Gut geeignet
Solarthermie-Eignung	Gut geeignet
Geeignete Fläche	104 m <sup>2</sup>

### Ihre Anlagenkonfiguration

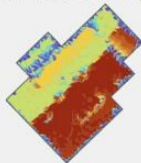
#### Photovoltaik

Modulanzahl	20 (33 m <sup>2</sup> )
Leistung	5,4 kWp
Stromertrag	4.638 kWh/Jahr
Eigenverbrauch	34 %
Autarkie	35 %
Baukosten (Photovoltaikanlage)	8.640 Euro
Finanzieller Vorteil nach 20 Jahren	2.810 Euro
Rendite	1,1 %
CO <sub>2</sub> Einsparungen nach 20 Jahren	42,7 Tonnen

Luftbild



Sonneneinstrahlung



Dacheignung



6



Als PDF exportieren

Gebäude-Kennschlüssel: 1139777

### Erwartete Einnahmen



### Jahresübersicht

Jahr	Gesamtertrag	Ausgaben	Saldo	Kredit	Konto
2020	237 €	284 €	-47 €	5.052 €	-3.503 €
2021	719 €	711 €	8 €	4.724 €	-3.495 €
2022	727 €	713 €	14 €	4.378 €	-3.482 €
2023	735 €	716 €	19 €	4.014 €	-3.462 €
2024	744 €	719 €	25 €	3.632 €	-3.437 €
2025	753 €	722 €	31 €	3.229 €	-3.406 €
2026	762 €	724 €	37 €	2.806 €	-3.368 €
2027	771 €	727 €	43 €	2.360 €	-3.325 €
2028	780 €	730 €	50 €	1.891 €	-3.275 €
2029	790 €	733 €	56 €	1.397 €	-3.219 €
2030	799 €	736 €	63 €	878 €	-3.156 €
2031	809 €	740 €	69 €	332 €	-3.087 €
2032	819 €	454 €	366 €	0 €	-2.721 €
2033	829 €	168 €	662 €	0 €	-2.059 €
2034	840 €	171 €	669 €	0 €	-1.391 €
2035	850 €	174 €	676 €	0 €	-715 €
2036	861 €	178 €	683 €	0 €	-31 €
2037	872 €	181 €	691 €	0 €	660 €
2038	884 €	185 €	699 €	0 €	1.358 €
2039	895 €	189 €	706 €	0 €	2.065 €
2040	907 €	193 €	714 €	0 €	2.779 €
2041	919 €	196 €	722 €	0 €	3.501 €



## Anleitung zum SolarDachAtlas...

...der SolarDachAtlas lässt sich ganz  
einfach bedienen!

[www.solardach-regionalverband.de](http://www.solardach-regionalverband.de)

# Probieren Sie den SolarDachAtlas aus!

**Weitere Informationen:**

<https://www.klimaschutz-regionalverband.de>

**Kontakt:**

Regionalverband Großraum Braunschweig  
Frankfurter Str. 2  
38122 Braunschweig

[Lotta.hagemann@regionalverband-braunschweig.de](mailto:Lotta.hagemann@regionalverband-braunschweig.de)